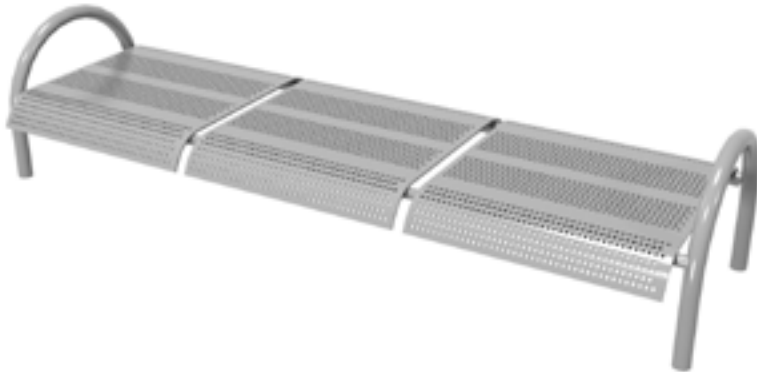


# Mobiliario Urbano

**DIES**

Espacios Deportivos

MODELO  
130MOB-21BMN



Dimensiones:  
L 1.76 m x A 0.60 m x Al 0.65 m



Capacidad:  
3 personas



### Contenido

Estructura de metal tubular, tres asientos de lámina perforada calibre 16 con acabado en pintura electrostática con pre-tratamiento de fosfato de zinc y tornillería de acero inoxidable.

MODELO  
131MOB-22BMN



Dimensiones:  
L 2.00 m x A 0.65 m x Al 0.80 m



Capacidad:  
3 personas



### Contenido

Estructura de metal tubular, tres asientos de lámina perforada calibre 16 con acabado en pintura electrostática con pre-tratamiento de fosfato de zinc y tornillería de acero inoxidable.

MODELO  
132MOB-23BMN



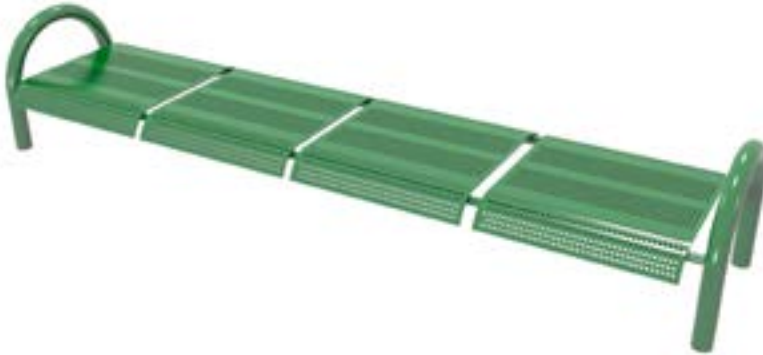
# O1es

Espacios Deportivos

Dimensiones:  
L 2.30 m x A 0.60 m x Al 0.65 m



Capacidad:  
4 personas



Mobiliario Urbano

### Contenido

Estructura de metal tubular, cuatro asientos de lámina perforada calibre 16 con acabado en pintura electrostática con pre-tratamiento de fosfato de zinc y tornillería de acero inoxidable.

MODELO  
133MOB-24BMN



Dimensiones:

L 1.40 m x A 0.65 m x Al 0.80 m



Capacidad:

2 personas



### Contenido

Estructura de metal tubular, dos asientos de lámina perforada calibre 16 con acabado en pintura electrostática con pre-tratamiento de fosfato de zinc y tornillería de acero inoxidable.

**MODELO**  
**134MOB-24BMN**



Dimensiones:  
L 1.30 m x A 0.45 m x Al 0.60 m



Capacidad:  
2 personas



#### Contenido

Banca de metal de solera de 3" ancho por 1/4" espesor, perfil calibre 16 2x1 proceso soldadura MIG, con acabado en pintura electrostática, con pre-tratamiento de fosfato de zinc.

**MODELO**  
**134MOB-25BMN**



Dimensiones:  
L 1.90 m x A 1.34 m x Al 0.90 m



Capacidad:  
8 personas



#### Contenido

Estructura tubular, asiento doble de lámina perforada calibre 16 con acabado en pintura electrostática con pre-tratamiento de fosfato de zinc y tornillería de acero inoxidable.

**MODELO**  
**136MOB-27BMN**



Dimensiones:  
L 1.40 m x A 0.60 m x Al 0.45 m



Capacidad:  
4 Personas



#### Contenido

Estructura tubular de metal, un asiento de lámina perforada calibre 16 con acabado en pintura electrostática con pre-tratamiento de fosfato de zinc y tornillería de acero inoxidable

MODELO  
137MOB-28BMN



Dimensiones:  
L 1.50 m x A 0.50 m x Al 0.85 m



Capacidad:  
2-3 personas



#### Contenido

Banca de metal solera de 1<sup>1/4"</sup>, tubular y acero (lámina negra) con acabado en pintura electrostática con pre-tratamiento de fosfato de zinc y tornillería de acero inoxidable.

MODELO  
138MOB-29BMN



Dimensiones:  
L 2.00 m x A 0.70 m x Al 0.85 m



Capacidad:  
4 personas



#### Contenido

Estructura tubular, asiento de lámina perforada calibre 16 con acabado en pintura electrostática con previo tratamiento de fosfato de zinc armados con soldadura y proceso MIG, tornillería de acero inoxidable.

MODELO  
138MOB-30BMN



Dimensiones:  
L 1.80 m x A 0.75 m x Al 0.85 m



Capacidad:  
4 Personas



### Contenido

Banca metálica elaborada con solera de 3 x 1/4", perfil calibre 16 2x1 con proceso de soldadura MIG, con acabado en pintura electrostática con pre-tratamiento de fosfato de zinc.

MODELO  
139MOB-30BMN



Dimensiones:  
L 2.10 m x A 0.55 m x Al 0.85 m



Capacidad:  
3 personas



### Contenido

Estructura tubular, asiento de lámina perforada calibre 16 con acabado en pintura electrostática con pre-tratamiento de fosfato de zinc y tornillería de acero inoxidable.

MODELO  
140MOB-31BMN



Dimensiones:  
L 1.85 m x A 0.65 m x Al 1.00 m



Capacidad:  
4 personas



### Contenido

Estructura tubular, asiento y respaldo de lámina perforada calibre 16 con acabado en pintura electrostática con pre-tratamiento de fosfato de zinc y tornillería de acero inoxidable.

MODELO  
150MOB-49BMN



Dimensiones:  
L 2.00 m x A 0.60 m x Al 0.85 m



Capacidad:  
5 Personas



#### Contenido

Estructura tubular con acabado en pintura electrostática con pre-tratamiento de fosfato de zinc con soldadura proceso MIG y tornillería de acero inoxidable.

MODELO  
193MOB-84BMN



Dimensiones:  
L 2.00m x A 0.65 m x Al 0.85 m



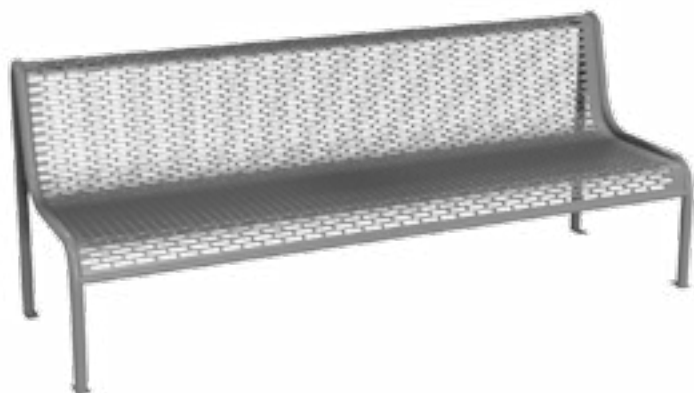
Capacidad:  
5 personas



#### Contenido

Banca de metal con estructura tubular, elaborada con soleda de 3 x 1/4", con proceso de soldadura MIG, con acabado en pintura electrostática con pre-tratamiento de fosfato de zinc.

**MODELO**  
**194MOB-87BMN**



Dimensiones:  
L 2.00 m x A 0.77m x Al 0.90 m



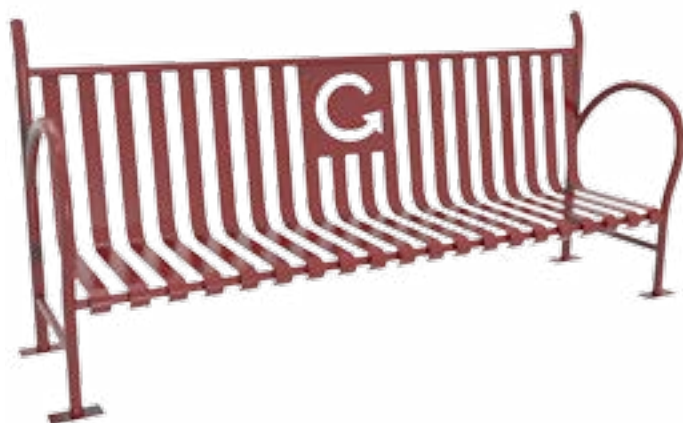
Capacidad:  
5 personas



**Contenido**

Estructura tubular Cédula 30, banca de lámina perforada, con acabado en pintura electrostática con pre-tratamiento de fosfato de zinc y tornillería de acero inoxidable.

**MODELO**  
**712BAN-BMN**



Dimensiones:  
L 1.60 m x A 0.60 m x Al 0.85 m



Capacidad:  
3 personas



**Contenido**

Estructura tubular, asiento de lámina calibre 16 con acabado en pintura electrostática con pre-tratamiento de fosfato de zinc y tornillería de acero inoxidable.

**MODELO**  
**199MOB-91BMN**



Dimensiones:  
L 1.50 m x A 0.50 m x Al 0.75 m



Capacidad:  
3 personas



**Contenido**

Estructura PTR de 2" x 1" y tres tablas de plastimadera para asiento y respaldo, acabado en pintura electrostática con pre-tratamiento de fosfato de zinc y tornillería de acero inoxidable.

MODELO  
194MOB-86BMN



**DIES**  
Espacios Deportivos

Dimensiones:  
L 2.70 m x A 1.20 m x Al 2.10 m



Capacidad:  
4 personas



Mobiliario Urbano

#### Contenido

Estructura tubular de 4" Cédula 30, techo de lámina de policarbonato, con acabado en pintura electrostática con pre-tratamiento de fosfato de zinc y tornillería de acero inoxidable.

MODELO  
1SPS-BMN



Dimensiones:  
L 2.72 m x A 2.72 m x Al 2.40 m



#### Contenido

Sombrilla de poliéster resistente a la intemperie sin base. Con sistema de inclinación y estructura de acero.

**MODELO**  
**141MOB-32BMN**



Dimensiones:  
L 1.80 m x A 1.80 m x Al 0.75 m



Capacidad:  
8 personas



**Contenido**

Estructura de PTR, cuatro asientos y una mesa de lámina perforada calibre 16 con acabado en pintura electrostática con pre-tratamiento de fosfato de zinc y tornillería de acero inoxidable.

**MODELO**  
**142MOB-33BMN**



Dimensiones:  
L 1.80 m x A 1.80 m x Al 0.75 m



Capacidad:  
8 personas



**Contenido**

Estructura de PTR, cuatro asientos y una mesa de lámina perforada calibre 16, un tablero de ajedrez, con acabado en pintura electrostática con pre-tratamiento de fosfato de zinc y tornillería de acero inoxidable.

**MODELO**  
**142MOB-BMN**



Dimensiones:  
L 1.74 m x A 0.70 m x Al 0.75 m



Capacidad:  
2 personas



**Contenido**

Poste central de PTR para la mesa, dos asientos y una mesa de lámina perforada formando el tablero de ajedrez, calibre 16, con acabado en pintura electrostática con pre-tratamiento de fosfato de zinc y tornillería de acero inoxidable.

MODELO  
143MOB-C1BMN



Dimensiones:  
L 2.00 m x A 2.00 m x Al 0.75 m



Capacidad:  
8 personas



Contenido

Estructura de metal tubular de 1<sup>1/2</sup>" cédula 30, cuatro asientos y una mesa de malla calibre 16 con acabado en pintura electrostática con pre-tratamiento de fosfato de zinc.

MODELO  
143MOB-C2BMN



Dimensiones:  
L 1.67 m x A 2.00 m x Al 0.85 m



Capacidad:  
6 - 8 personas



Contenido

Mesa de picnic de lamina perforada circular, estructura de metal tubular de 1 1/2" cédula 30, asientos y una mesa de calibre 16 con acabado en pintura electrostática con pre-tratamiento de fosfato de zinc y tornillería de acero inoxidable.

MODELO  
192MOB-83BMN



Dimensiones:  
L 2.00 m x A 1.80 m x Al 1.00 m



Capacidad:  
6 personas



Contenido

Estructura de metal tubular de 2", dos asientos y una mesa de lámina perforada calibre 16 con acabado en pintura electrostática con pre-tratamiento de fosfato de zinc y tornillería de acero inoxidable.

MODELO  
193MOB-85BMN



Dimensiones:  
L 2.00 m x A 1.80 m x Al 2.10 m



Capacidad:  
8 personas



Contenido

Estructura tubular de 2" Cédula 30, dos asientos y una mesa de lámina perforada, un techo de lámina de policarbonato, con acabado en pintura electrostática con pre-tratamiento de fosfato de zinc y tornillería de acero inoxidable.

**MODELO**  
**193MOB-86BMN**



Dimensiones:  
L 1.50 m x A 1.50 m x Al 0.75 m



Capacidad:  
6 personas



**Contenido**

Estructura de metal tubular de 1 1/2, dos asientos y una mesa de lámina multiperforada calibre 16 con acabado en pintura electrostática con pre-tratamiento de fosfato de zinc y tornillería de acero inoxidable.

**MODELO**  
**871PICNIC-BMN**



Dimensiones:  
L 2.20 m x A 1.80 m x Al 0.83 m



Capacidad:  
8 personas



**Contenido**

Modulo con mesa y dos bancas, estructura tubular de acero al carbón soldada, lámina calibre 16 troquelada con estructura PTR reforzada microsoldada, acabado en pintura electrostática de alta resistencia.

**MODELO**  
**110MOB-1BMN**



Dimensiones:  
L 0.57 m x A 0.38 m x Al 1.32 m



Capacidad:  
61 lts.



### Contenido

Basurero sencillo fijo o abatible, estructura tubular, contenedor de lámina multi perforada calibre 16 , acabado con pintura electrostática con pre-tratamiento de fosfato de zinc y tornillería de acero inoxidable

**MODELO**  
**110MOB-2BMN**



Dimensiones:  
L 0.57 m x A 0.38 m x Al 1.32 m



Capacidad:  
61 lts.



### Contenido

Basurero sencillo fijo o abatible, estructura tubular, contenedor de lámina perforada calibre 16, acabado con pintura electrostática con pre-tratamiento de fosfato de zinc y tornillería de acero inoxidable

**MODELO**  
**111MOB-2BMN**



Dimensiones:  
L 57cm x A 0.38 m x Al 0.88 m



Capacidad:  
61 lts.



**Contenido**

Basurero sencillo de fijo o abatible , estructura tubular, contenedor de lámina multi perforada calibre 16, acabado con pintura electrostática con pre-tratamiento de fosfato de zinc y tornillería de acero inoxidable.

**MODELO**  
**111MOB-3BMN**



Dimensiones:  
L 57 cm x A 0.38 m x Al 0.88 m



Capacidad:  
61 lts.



**Contenido**

Basureros sencillo fijo o abatible , estructura tubular, contenedor de lámina perforada calibre 16, acabado con pintura electrostática con pre-tratamiento de fosfato de zinc y tornillería de acero inoxidable.

**MODELO**  
**112MOB-3BMN**



Dimensiones:  
L 0.57 m x A 0.38 m x Al 1.60 m



Capacidad:  
61 lts.



**Contenido**

Basurero sencillo fijo o abatible, estructura tubular, contenedor de lámina multi perforada calibre 16, acabado con pintura electrostática con pre-tratamiento de fosfato de zinc y tornillería de acero inoxidable.

**MODELO**  
**112MOB-4BMN**



Dimensiones:  
L 0.57 m x A 0.38 m x Al 1.60 m



Capacidad:  
61 lts.



**Contenido**

Basurero sencillo fijo o abatible, estructura tubular, contenedor de lámina perforada calibre 16, acabado con pintura electrostática con pre-tratamiento de fosfato de zinc y tornillería de acero inoxidable.

MODELO  
113MOB-3BMN



# DIES

Espacios Deportivos

Dimensiones:  
L 0.57m x A 0.38 m x Al 1.60 m



Capacidad:  
61 lts.



### Contenido

Basurero sencillo fijo o abatible, estructura tubular, contenedor de lámina perforada calibre 16, placa rectangular para señalética, acabado en pintura electrostática con pre-tratamiento de fosfato de zinc y tornillería de acero inoxidable.

MODELO  
113MOB-4BMN



Dimensiones:  
L 0.57 x A 0.38 m x Al 1.60 m



Capacidad:  
61 lts.



### Contenido

Basurero sencillo fijo o abatible, estructura tubular, contenedor de lámina multi perforada calibre 16, placa rectangular para señalética, acabado en pintura electrostática con pre-tratamiento de fosfato de zinc y tornillería de acero inoxidable.

Mobiliario Urbano

MODELO  
113MOB-5BMN



Dimensiones:  
L 0.57 m x A 0.38 m x Al 1.80 m



Capacidad:  
61 lts.



### Contenido

Basurero sencillo fijo o abatible , estructura tubular, contenedor de lámina perforada calibre 16, placa rectangular para señalética, acabado en pintura electrostática con pre-tratamiento de fosfato de zinc y tornillería de acero inoxidable.

MODELO  
113MOB-6BMN



Dimensiones:  
L 0.57 m x A 0.38 m x Al 1.80 m



Capacidad:  
61 lts.



### Contenido

Basurero sencillo fijo o abatible , estructura tubular, contenedor de lámina multiperforada calibre 16, placa rectangular para señalética, acabado en pintura electrostática con pre-tratamiento de fosfato de zinc y tornillería de acero inoxidable.

**MODELO**  
**118MOB-9BMN**



Dimensiones:  
L 0.57 m x A 0.38 m x Al 1.80 m



Capacidad:  
61 lts.



#### Contenido

Basurero sencillo abatible, estructura tubular, contenedor de lámina multiperforada calibre 16, placa rectangular para señalética, acabado en pintura electrostática con pre-tratamiento de fosfato de zinc y tornillería de acero inoxidable.

**MODELO**  
**115MOB-6CBMN**



Dimensiones:  
L 0.57 m x A 0.38 m x Al 1.20 m



Capacidad:  
61 lts.



#### Contenido

Basurero sencillo fijo estructura tubular, tapa de lámina, contenedor de lámina multi perforada calibre 16, acabado con pintura electrostática con pre-tratamiento de fosfato de zinc y tornillería de acero inoxidable.

MODELO  
115MOB-6BMN



# D1es

Espacios Deportivos

Dimensiones:  
L 0.57 m x A 0.38 m x Al 1.15 m



Capacidad:  
61 lts.



Mobiliario Urbano



### Contenido

Basurero sencillo fijo o abatible, estructura tubular, tapa de lámina, contenedor de lámina multi perforada calibre 16, acabado con pintura electrostática con pre-tratamiento de fosfato de zinc y tornillería de acero inoxidable.

MODELO  
115MOB-7BMN



Dimensiones:  
L 0.57 m x A 0.38 m x Al 1.15 m



Capacidad:  
61 lts.



### Contenido

Basurero sencillo fijo o abatible, estructura tubular, tapa de lámina, contenedor de lámina perforada calibre 16, acabado con pintura electrostática con pre-tratamiento de fosfato de zinc y tornillería de acero inoxidable.

**MODELO**  
**116MOB-7BMN**



Dimensiones:  
L 0.39 m x A 1.20 m



Capacidad:  
30 lts.



**Contenido**

Basurero fijo, tubo lateral, Bote de lámina calibre de 16, acabado con pintura electrostática con pre-tratamiento de fosfato de zinc y tornillería de acero inoxidable.

**MODELO**  
**117MOB-8BMN**



Dimensiones:  
L 0.47 m x A 0.38 m x Al 1.30 m



Capacidad:  
61 lts.



**Contenido**

Basurero sencillo fijo, tubo lateral con fleje para desmontar, contenedor de lámina multiperforada calibre 16, acabado con pintura electrostática con pre-tratamiento de fosfato de zinc y tornillería de acero inoxidable.

MODELO  
117MOB-9BMN



Dimensiones:  
L 0.47 m x A 0.39 m x Al 1.30 m



Capacidad:  
61 lts.



### Contenido

Basurero sencillo fijo, tubo lateral con fleje para desmontar, contenedor de lámina perforada calibre de 16, acabado con pintura electrostática con pre-tratamiento de fosfato de zinc y tornillería de acero inoxidable.

MODELO  
120MOB-11BMN



Dimensiones:  
L 0.57 m x A 0.38 m x Al 1.00 m



Capacidad:  
61 lts.



### Contenido

Basurero sencillo doble fijo o abatible, estructura tubular, contenedor de lámina multiperforada calibre 16, acabado con pintura electrostática con pre-tratamiento de fosfato de zinc y tornillería de acero inoxidable.

**MODELO**  
**120MOB-12BMN**



Dimensiones:  
L 0.57 m x A 0.38 m x Al 1.00 m



Capacidad:  
61 lts.



**Contenido**

Basurero sencillo doble fijo o abatible , estructura tubular, contenedor de lámina perforada calibre de 16 mm, acabado con pintura electrostática con pre-tratamiento de fosfato de zinc y tornillería de acero inoxidable.

**MODELO**  
**120MOB-11CBMN**



Dimensiones:  
L 0.57 m x A 0.38 m x Al 1.00 m



Capacidad:  
61 lts.



**Contenido**

Basurero sencillo fijo , estructura tubular, contenedor de lámina multiperforado calibre 16 , acabado con pintura electrostática con pre-tratamiento de fosfato de zinc y tornillería de acero inoxidable.

**MODELO**  
**121MOB-12BMN**



Dimensiones:  
L 0.57 m x A 0.38 m x Al 2.00 m



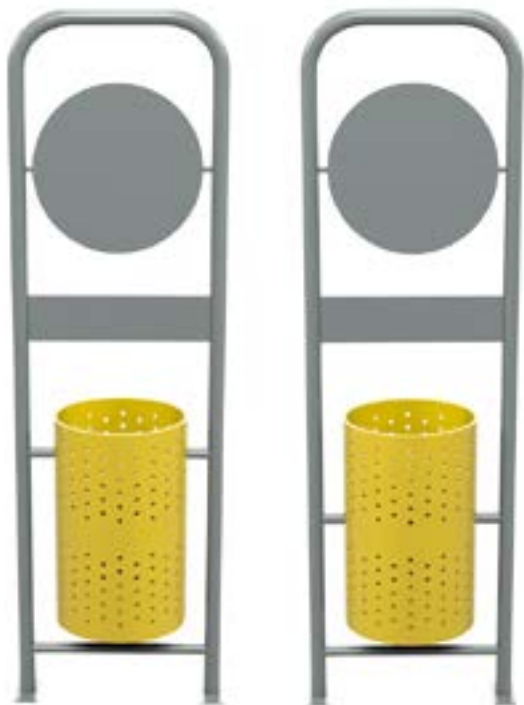
Capacidad:  
61 lts.



**Contenido**

Basurero sencillo fijo o abatible, estructura tubular con placas para señálica, contenedor de lámina perforada calibre 16 , acabado con pintura electrostática con pre-tratamiento de fosfato de zinc y tornillería de acero inoxidable.

**MODELO**  
**121MOB-13BMN**



Dimensiones:  
L 0.57 m x A 0.38 m x Al 2.00 m



Capacidad:  
61 lts.



**Contenido**

Basurero sencillo fijo o abatible , estructura tubular con placas para señalética, contenedor de lámina perforada calibre de 16 , acabado con pintura electrostática con pre-tratamiento de fosfato de zinc y tornillería de acero inoxidable.

**MODELO**  
**128MOB-19BMN**



Dimensiones:  
L 0.47 m x A 0.39 m x Al 1.30 m



Capacidad:  
42 lts.



**Contenido**

Basurero sencillo fijo , estructura tubular con orificio en medio , bote de lámina multi perforada calibre 16, acabado con pintura electrostática con pre-tratamiento de fosfato de zinc y tornillería de acero inoxidable.

**MODELO**  
**128MOB-20BMN**



Dimensiones:  
L 0.47 m x A 0.39 m x Al 1.30 m



Capacidad:  
42 lts.



#### Contenido

Basurero sencillo fijo , estructura tubular con orificio en medio, bote de lámina perforada calibre 16 , acabado con pintura electrostática con pre-tratamiento de fosfato de zinc y tornillería de acero inoxidable.

**MODELO**  
**122MOB-12BMN**



Dimensiones:  
L 1.09 m x A 0.38 x Al 1.00 m



Capacidad:  
61 lts. por contenedor



#### Contenido

Bote de basura doble fijo o abatible , Estructura tubular, dos contenedores de lámina multiperforada calibre 16, acabado en pintura electrostática con pre-tratamiento de fosfato de zinc y tornillería de acero inoxidable.

**MODELO**  
**122MOB-14BMN**



Dimensiones:  
L 1.09 m x A 0.38 x Al 1.00 m



Capacidad:  
61 lts. por contenedor



**Contenido**

Bote de basura doble fijo o abatible , Estructura tubular, dos contenedores de lámina perforada calibre 16, acabado en pintura electrostática con pre-tratamiento de fosfato de zinc y tornillería de acero inoxidable.

**MODELO**  
**123MOB-14BMN**



Dimensiones:  
L 0.69 m x A 01.20 m



Capacidad:  
61 lts. por contenedor



**Contenido**

Basurero fijo, tubo central, contenedores de lámina calibre de 16 , acabado con pintura electrostática con pre-tratamiento de fosfato de zinc y tornillería de acero inoxidable.

**MODELO**  
**124MOB-15BMN**



Dimensiones:  
L 1.15m x A 0.38 m x Al 1.42 m



Capacidad:  
61 lts. por contenedor



#### Contenido

Basurero fijo o abatible doble, estructura tubular, placas para señalética, contenedores de lámina multiperforada calibre 16 , acabado con pintura electrostática con pre-tratamiento de fosfato de zinc y tornillería de acero inoxidable.

**MODELO**  
**124MOB-16BMN**



Dimensiones:  
L 1.15m x A 0.38 m x Al 1.42 m



Capacidad:  
61 lts. por contenedor



#### Contenido

Basurero fijo o abatible doble, estructura tubular, placas para señalética, contenedores de lámina perforada calibre de 16 , acabado con pintura electrostática con pre-tratamiento de fosfato de zinc y tornillería de acero inoxidable.

MODELO  
124MOB-15CBMN



Dimensiones:  
L 1.15m x A 0.38 m x Al 1.42 m



Capacidad:  
61 lts. por contenedor



### Contenido

Basurero doble o abatible , estructura tubular, placas para señalética, contenedores de lámina multiperforada calibre 16 , acabado con pintura electrostática con pre-tratamiento de fosfato de zinc y tornillería de acero inoxidable.

MODELO  
125MOB-16BMN



Dimensiones:  
L 1.09 m x A 0.38 x Al 1.00 m



Capacidad:  
61 lts. por contenedor



### Contenido

Bote de basura doble fijo, Estructura tubular, dos contenedores de lámina multiperforada calibre 16, acabado en pintura electrostática con pre-tratamiento de fosfato de zinc y tornillería de acero inoxidable.

MODELO  
126MOB-17BMN



# D1ES

Espacios Deportivos

Dimensiones:  
L 1.20 m x A 0.38 m x Al 1.63 m



Capacidad:  
61 lts. por contenedor



Mobiliario Urbano

### Contenido

Basurero doble fijo o abatible , estructura tubular, contenedores de lámina multi perforada calibre 16, placas rectangulares para señalética, acabado en pintura electrostática con pre-tratamiento de fosfato de zinc y tornillería de acero inoxidable.

MODELO  
126MOB-18BMN



Dimensiones:  
L 1.20 m x A 0.38 m x Al 1.63 m



Capacidad:  
61 lts. por contenedor



### Contenido

Basurero doble fijo o abatible , estructura tubular, contenedores de lámina perforada calibre 16, placas rectangulares para señalética, acabado en pintura electrostática con pre-tratamiento de fosfato de zinc y tornillería de acero inoxidable.

**MODELO**  
**127MOB-18BMN**



Dimensiones:  
L 1.09 x A 0.38 m x Al 1.15 m



Capacidad:  
61 lts. por contenedor



### Contenido

Basurero doble fijo o abatible, estructura tubular, tapas de lámina, contenedores de lámina multi perforada calibre de 16, acabado con pintura electrostática con pre-tratamiento de fosfato de zinc y tornillería de acero inoxidable.

**MODELO**  
**127MOB-19BMN**



Dimensiones:  
L 1.09 x A 0.38 m x Al 1.15 m



Capacidad:  
61 lts. por contenedor



### Contenido

Basurero doble fijo o abatible, estructura tubular, tapas de lámina, contenedores de lámina perforada calibre 16, acabado con pintura electrostática con pre-tratamiento de fosfato de zinc y tornillería de acero inoxidable.

MODELO  
127MOB-20BMN



Dimensiones:  
L 1.20 m x A 0.38 m x Al 1.63 m



Capacidad:  
61 lts. por contenedor



Contenido

Basurero doble fijo o abatible , estructura tubular, contenedores de lámina micro perforada calibre 16, placas rectangulares para señalética y tapas, acabado en pintura electrostática con pre-tratamiento de fosfato de zinc y tornillería de acero inoxidable.

MODELO  
127MOB-21BMN



Dimensiones:  
L 1.20 m x A 0.38 m x Al 1.63 m



Capacidad:  
61 lts. por contenedor



Contenido

Basurero doble fijo o abatible , estructura tubular, contenedores de lámina perforada calibre 16 , placas rectangulares para señalética y tapas, acabado en pintura electrostática con pre-tratamiento de fosfato de zinc y tornillería de acero inoxidable.

**MODELO**  
**129MOB-20BMN**



Dimensiones:  
L 0.46 m x A 0.53 m x Al 1.06m



Capacidad:  
31 lts. por contenedor



**Contenido**

Basurero fijo doble, tubo central de PTR, contenedores de lámina multi perforada calibre 16 , acabado con pintura electrostática con pre-tratamiento de fosfato de zinc y tornillería de acero inoxidable.

**MODELO**  
**129MOB-21BMN**



Dimensiones:  
L 0.46 m x A 0.53 m x Al 1.06m



Capacidad:  
31 lts. por contenedor



**Contenido**

Basurero fijo doble, tubo central de PTR, contenedores de lámina perforada calibre 16, acabado con pintura electrostática con pre-tratamiento de fosfato de zinc y tornillería de acero inoxidable.

**MODELO**  
**129MOB-2-20BMN**



Dimensiones:  
L 0.46 m x A 0.60 m Al 1.20 m



Capacidad:  
31 lts. por contenedor



**Contenido**

Basurero fijo doble con tapas abatibles, tubo central de PTR, contenedores de lámina multi perforada calibre 16 , acabado en pintura electrostática con pre-tratamiento de fosfato de zinc.

**MODELO**  
**129MOB-2-21BMN**



Dimensiones:  
L 0.46 m x A 0.60 m Al 1.20 m



Capacidad:  
31 lts. por contenedor



**Contenido**

Basurero fijo doble con tapas abatibles, tubo central de PTR, contenedores de lámina perforada calibre 16 , acabado en pintura electrostática con pre-tratamiento de fosfato de zinc.

**MODELO**  
**130MOB-22BMN**



Dimensiones:  
L 0.90 m x A 0.40 m x Al 1.00 m



Capacidad:  
61 Lts x contenedor.



**Contenido**

Basurero fijo doble, estructura tubular, contenedores de lámina perforada calibre 16, acabado con pintura electrostática con pre-tratamiento de fosfato de zinc y tornillería de acero inoxidable.

**MODELO**  
**146MOB-16 MN**



Dimensiones:  
L 1.15 m x A 0.38 m x Al 1.42 m



Capacidad:  
61 lts. por contenedor



**Contenido**

Basurero fijo doble, estructura tubular, contenedores de lámina multi perforada calibre 16 , acabado con pintura electrostática con pre-tratamiento de fosfato de zinc y tornillería de acero inoxidable

**MODELO**  
**146MOB-17BMN**



Dimensiones:  
L 1.15 m x A 0.38 m x Al 1.42 m



Capacidad:  
61 lts. por contenedor



**Contenido**

Basurero fijo doble, estructura tubular, contenedores de lámina multi perforada calibre 16 , acabado con pintura electrostática con pre-tratamiento de fosfato de zinc y tornillería de acero inoxidable

**MODELO**  
**147MOB-18BMN**



Dimensiones:  
L 2.00 m x A 0.38 m x Al 1.00 m



Capacidad:  
61 lts. por contenedor



**Contenido**

Basurero cuádruple fijo, estructura tubular, contenedores de lámina perforada calibre 16, acabado en pintura electrostática con pre-tratamiento de fosfato de zinc y tornillería de acero inoxidable.

**MODELO**  
**148MOB-19BMN**



Dimensiones:  
L 2.00 m x A 0.38 m x Al 1.00 m



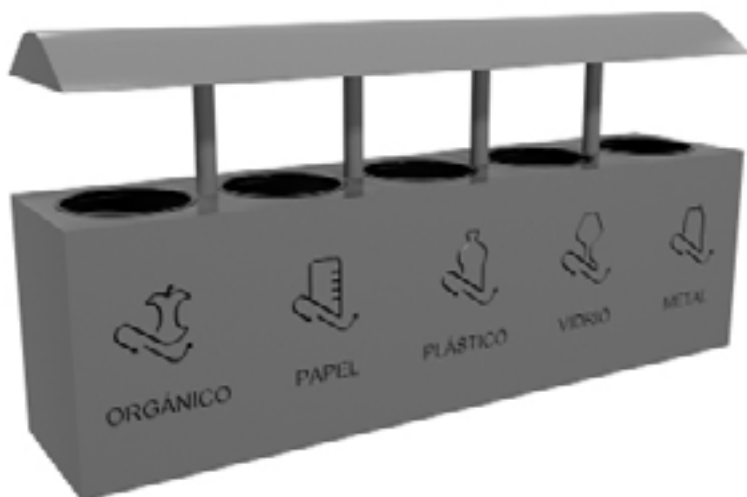
Capacidad:  
61 lts. por contenedor



**Contenido**

Basurero cuádruple fijo, estructura tubular, contenedores de malla calibre 16, acabado en pintura electrostática con pre-tratamiento de fosfato de zinc y tornillería de acero inoxidable.

**MODELO**  
**1MOB04-BMN**



Dimensiones:  
L 2.03 m x A 0.44 m x Al 1.00 m

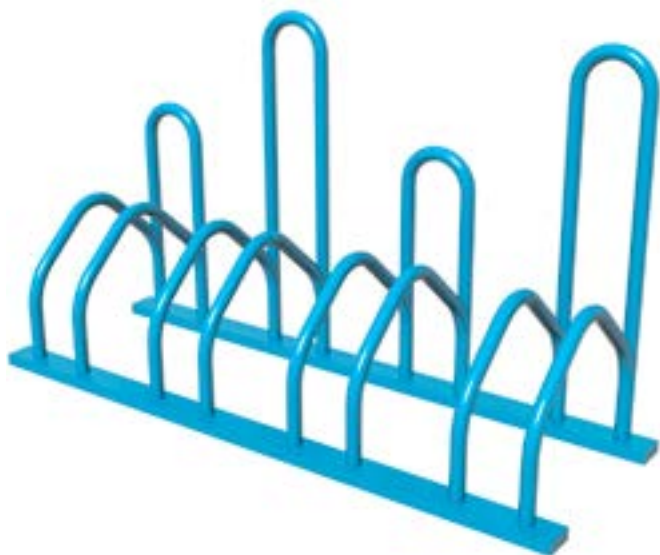


Capacidad:  
400 lts



Contenedor de basura con estructura de PTR de 2x2 y lamina cal.16 con acabado en pintura electrostática con pre-tratamiento de fosfato de zinc.

MODELO  
143MOB-34BMN



Dimensiones:  
L1.50 m x A 0.60 m x Al 1.00 m



Capacidad:  
4 bicicletas



#### Contenido

Parqueadero para bicicletas de metal, estructura tubular de 2" cédula 30 con acabado en pintura electrostática con pre-tratamiento de fosfato de zinc y tornillería de acero inoxidable.

MODELO  
144MOB-35BMN



Dimensiones:  
L 2.55 m x Al 0.95 m



Capacidad:  
5 bicicletas



#### Contenido

Parqueadero para bicicletas de metal, estructura tubular de 1" cédula 30 con acabado en pintura electrostática con pre-tratamiento de fosfato de zinc y tornillería de acero inoxidable.

**MODELO**  
**145MOB-35BMN**



Dimensiones:  
L 1.50 m x A 0.94 m x Al 1.58 m



Área Mínima:  
L 3.50 m x A 2.90 m



Capacidad:  
6 bicicletas



### Contenido

Parqueadero para bicicletas de metal, estructura tubular de 2" cédula 30 , placa circular para señalética, con acabado en pintura electrostática con pre-tratamiento de fosfato de zinc y tornillería de acero inoxidable.

**MODELO**  
**146MOB-37BMN**



Dimensiones:  
L 0.40 m x A 0.08 m x Al 0.25 m



Capacidad:  
1 bicicleta



### Contenido

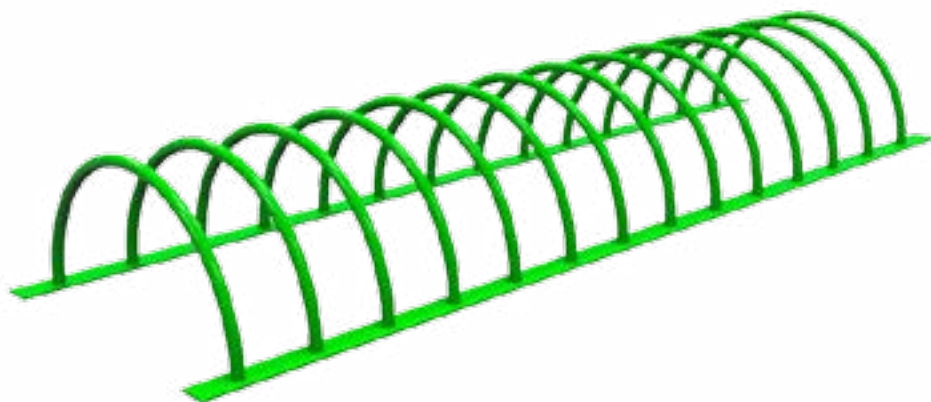
Estructura metálica de lámina calibre 10 con acabado en pintura electrostática con previo tratamiento de fosfato de zinc armado con soldadura y proceso MIG.

MODELO  
147MOB-38BMN

Dimensiones:  
L 2.34 m x A 0.65 m x Al 0.31 m



Capacidad:  
14 bicicletas



#### Contenido

Estructura metalica tubular de 1 1/2" cédula 30 en pintura electrostática con previo tratamiento

MODELO  
148MOB-39BMN

Dimensiones:  
L 2.50 m x A 62 cm x Al 75 cm



Capacidad:  
5 bicicletas



#### Contenido

Parqueadero para bicicletas de metal, estructura tubular de 2" cédula 30 con acabado en pintura electrostática con pre-tratamiento de fosfato de zinc y tornillería de acero inoxidable.

**MODELO**  
**149MOB-40BMN**



Dimensiones:  
L 1.80 m x A 30 cm x Al 61 cm



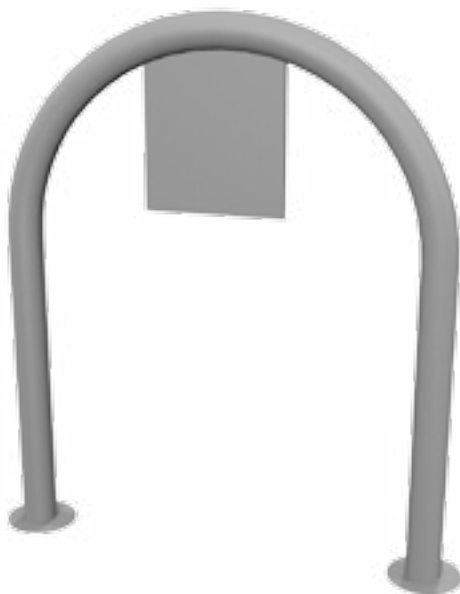
Capacidad:  
5 bicicletas



#### Contenido

Parqueadero para bicicletas de metal, estructura tubular de 2" cédula 30 con acabado en pintura electrostática con pre-tratamiento de fosfato de zinc y tornillería de acero inoxidable.

**MODELO**  
**150MOB-41BMN**



Dimensiones:  
L 0.90 m x Al 0.65 m



Capacidad:  
1 bicicleta



#### Contenido

Parqueadero para bicicletas de metal, estructura tubular de 2" cédula 30 con acabado en pintura electrostática con pre-tratamiento de fosfato de zinc y tornillería de acero inoxidable.